

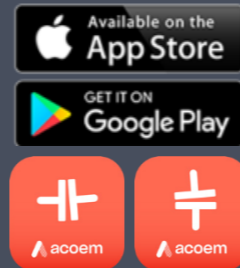
# AT-200

LA SOLUCIÓN INTELIGENTE DE  
ALINEACIÓN DE EJES MEDIANTE  
APLICACIÓN



**acoem**

CREANDO ENTORNOS DE POSIBILIDADES



## AT-200

La mejor solución del Mercado en la Precisión de Alineación de Ejes.

El AT-200, como solución de alineación de ejes, es el resultado de casi 40 años de experiencia e innovación en alineación de ejes, aprovechando las últimas tecnologías para mejorar la experiencia de usuario.

Acoem se alinea con el mundo de la Industria 4.0 con el AT-200. Las aplicaciones integradas, la tecnología patentada y la fácil conectividad hacen de AT-200 la mejor herramienta de alineación basada en aplicación.

Más rápida

Más Precisa

Fácil de Usar

Escalable

Parte del Ecosistema Mecánico Aumentado de Acoem

## Una solución integral para la alineación de ejes

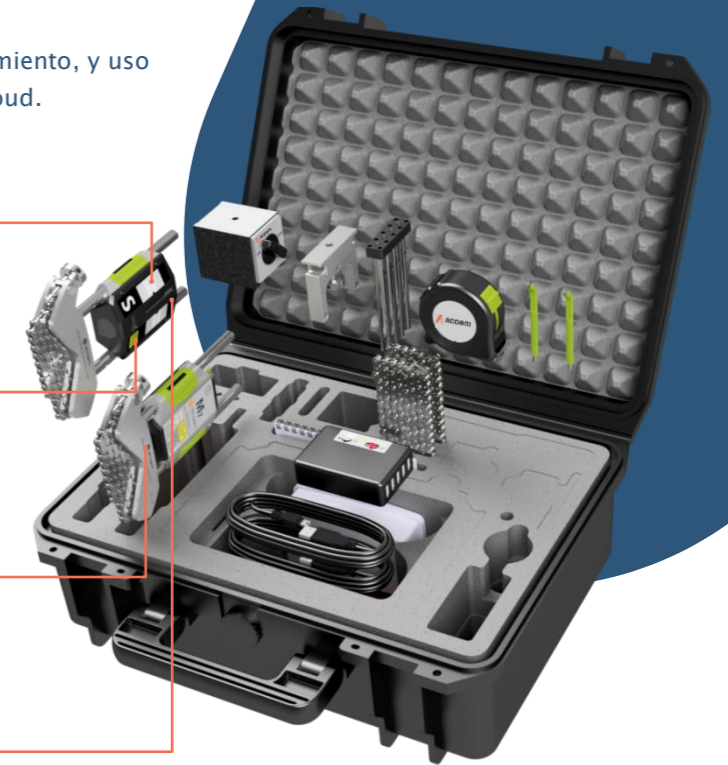
- Dos sensores inteligentes inalámbricos con sus accesorios.
- Aplicaciones móviles para tareas de Alineación Horizontal y Vertical de ejes.
- Capacidades Opcionales de almacenamiento, y uso compartido de informes de Acoem Cloud.

Diseño de sensor con certificación IP65 que puede soportar condiciones adversas.

El sensor digital con detector de 30mm y el láser de línea eliminan la pre-alineación aproximada y acortan el tiempo de configuración.

Sensores de grosor fino, adecuados para máquinas con espacio limitado.

Bluetooth integrado para la comunicación inalámbrica entre la unidad de visualización y los sensores inteligentes.



## ¿Problemas en la Precisión de la Alineación?

Incluso el ángulo más pequeño de desalineación puede reducir drásticamente la vida útil de la maquinaria rotativa en más del 50%. Esto se puede evitar realizando de forma proactiva la alineación de precisión como parte de su programa de mantenimiento. Las prácticas de alineación adecuadas no sólo ayudan a reducir el tiempo de inactividad, sino que además mejoran la productividad.

- Evite fallos inesperados que puedan causar la paralización completa del proceso o incidentes de seguridad.
- Elimine la causa raíz del 50% de los fallos de rodamiento.
- Extienda la vida útil de sus activos y reduzca el coste total de propiedad.
- Reduzca el consumo de energía hasta un 10%.



*"La alta precisión de la tecnología láser digital no sólo le ahorra tiempo y dinero en la alineación de sus ejes, sino que además elimina el error humano, alarga la vida útil de su maquinaria y mejora el rendimiento operativo."*

## GuideU™

### Interfaz Intuitiva

GuideU™ es la interfaz de usuario en 3D de nueva generación para alineación: nuestro sistema de visualización por iconos, codificado en colores, patentado, adaptado al cliente, hace que la medición, alineación, documentación e informes sobre cada tarea sea simple.

GuideU™ ofrece valores precisos de medición y corrección al minimizar el riesgo de errores humanos, guiando al operador a través del proceso mediante pasos visuales, lógicos y fáciles de seguir.

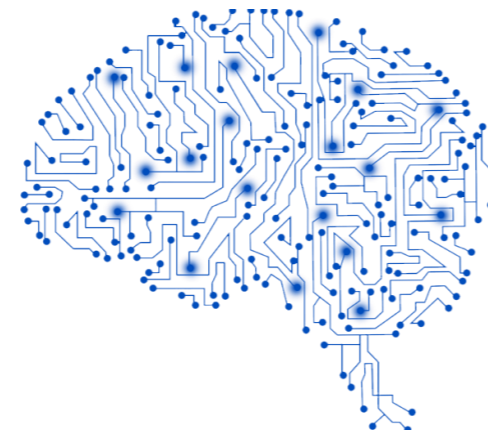


## TrueLive™

### Cambio radical en la alineación de ejes.

Una tecnología primordial en la industria. Cuenta con dos sensores inteligentes con rayos láser e inclinómetros que monitorean ambas posiciones del eje al mismo tiempo.

Incluso si mueve la posición de la máquina fuera del rango del detector o interrumpe el rayo láser, los sensores inteligentes se reanudarán con una posición actualizada y siempre entregarán valores en vivo. La funcionalidad TrueLive le ayuda a ahorrar tiempo al alinear su maquinaria.



## Inteligencia de Alineación

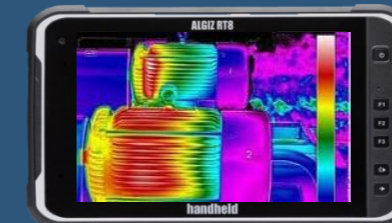
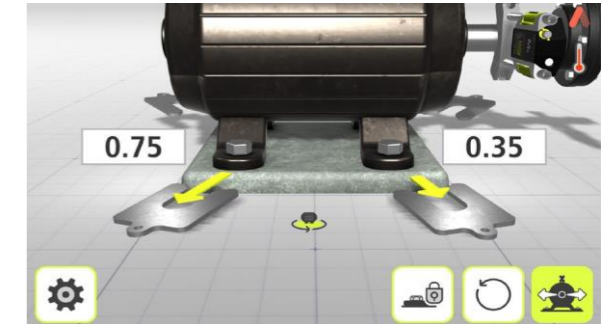
### El más alto rendimiento de medición

Los sensores del AT-200 utilizan la mejor tecnología digital CCD, que le ofrece capacidades de filtrado digital inigualables y hace que los sensores sean altamente tolerantes a factores externos adversos como la vibración o la luz ambiental.

## VertiZontal™

### Reduzca el tiempo de alineación

VertiZontal™ con una interfaz de usuario adaptable, automáticamente le indica con exactitud cuánto necesita ajustar su máquina desalineada, agregando o eliminando cuñas a las patas de la máquina. Esto elimina la necesidad de volver a medir entre las fases vertical y horizontal para corregir la desalineación horizontal. Esta función, primordial en la industria, ahorra tiempo y garantiza la precisión con cada medición.



\*Disponible en dispositivos Android

### Añada el poder de la Termografía

Como parte del compromiso de Acoem de facilitar continuamente el proceso de alineación de su maquinaria crítica, hemos integrado esta opción para demostrar fácilmente la eficiencia de sus acciones.



### Simplifique la generación de informes



La función de informes en PDF de las aplicaciones Acoem de alineación de ejes, ofrece una funcionalidad para informes in situ rápida y eficiente que convierte los informes de medición guardados en archivos PDF que se pueden compartir instantáneamente desde el dispositivo móvil.



### Acoem cloud – comparta datos seguros



Usted tiene la opción de enviar sus datos de alineación a Acoem Cloud para otorgar acceso instantáneo a los informes y sincronizar las operaciones de la máquina con los miembros pertinentes del equipo.

# Ecosistema Mecánico Aumentado

La solución perfecta para el mantenimiento proactivo y predictivo

Las aplicaciones de alineación vertical y horizontal forman parte del Ecosistema Mecánico Aumentado de Acoem, y son la primera solución realmente flexible y escalable para combinar diferentes tecnologías en la misma plataforma móvil y así ofrecer un mantenimiento proactivo y predictivo confiable y preciso para la maquinaria industrial.

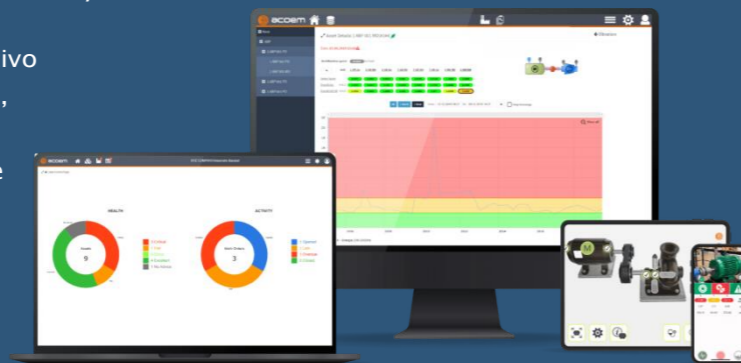
Diseñado para permitirle agregar o actualizar continuamente, a medida que nuevas tecnologías estén disponibles, o a medida que sus necesidades específicas cambien con el tiempo. El Ecosistema se compone de una combinación de aplicaciones móviles y sensores inalámbricos conectados.

Además de las aplicaciones de alineación horizontal y vertical del eje, el Ecosistema actualmente cuenta con aplicaciones adicionales:



## Un nuevo entorno de posibilidades

- Control total sobre el mantenimiento proactivo y predictivo de su maquinaria.
- Accesible a través de cualquier dispositivo habilitado –tableta, teléfono inteligente, ordenador portátil, etc–.
- Actualizable, personalizable y escalable en función de sus necesidades.
- Vinculación de datos de vibración y alineación para optimizar el proceso de mantenimiento.
- Comparta la información instantáneamente entre sus equipos.
- Benefíciense de este producto intuitivo –videos de capacitación y soporte técnico de Acoem–



## Prepare su inversión para el futuro

El Ecosistema Mecánico Aumentado es un gran salto adelante en la confiabilidad de la maquinaria a través de la conectividad mejorada, la tecnología integrada, la capacidad de compartir datos fácilmente y la función de generación automática de informes. Es tan simple como enviar un correo electrónico directamente desde su tableta.

También es el único sistema en el mercado que crece con sus necesidades y requerimientos.

Siempre actualizable, es una garantía de que su inversión estará protegida y, a medida que la tecnología evolucione, su sistema seguirá siendo compatible, fácil de usar y actualizado.

Mucho más que una herramienta de alineación y monitoreo: el Ecosistema Mecánico Aumentado representa la próxima generación de soluciones de mantenimiento holístico.

## Acerca de Acoem

En Acoem, creamos entornos de posibilidades, ayudando a las organizaciones a encontrar el equilibrio adecuado entre el progreso y la preservación, salvaguardando negocios y activos, y maximizando las oportunidades al tiempo que conservamos los recursos del planeta. Ofrecemos sensores y ecosistemas inigualables e interoperables impulsados por Inteligencia Artificial que permite a nuestros clientes tomar decisiones inteligentes basadas en información precisa.

Junto con 150 distribuidores, nuestros más de 800 empleados trabajan en 27 oficinas, 5 instalaciones de fabricación y 3 centros de Investigación y Desarrollo en 11 países, para proporcionar soluciones de datos confiables y holísticas para clientes de todo el mundo.

**Acoem fusiona posibilidades con protección.**

Para más información, visite [acoem.com](https://acoem.com)

